

# Fiche de renseignements

## Cormorans / Dégâts pouvant leur être imputés

NOM PRÉNOM : .....

ADRESSE : .....

CODE POSTAL : ..... COMMUNE : .....

TEL : .....

EMAIL : .....

\*AAPPMA : .....

\*RESPONSABLE COLLECTIVITÉ TERRITORIALE : .....

\*PARTICULIER     \*AUTRE (PRÉCISEZ) : .....

### DESCRIPTION DE LA ZONE CONCERNÉE :

COMMUNE : ..... LIEU-DIT : .....

COURS D'EAU / ETANG : .....

COORDONNÉES GPS : .....

DATE ET HEURE DE LA CONSTATATION : .....

### OBSERVATION / COMPTAGE DE CORMORANS :

PERCHÉS SUR DES ÉLÉMENTS NON NATURELS (préciser) : .....

DANS LEURS DORTOIRS (déjections) : ..... DANS LEURS NICOIRS (branchages) : .....

EN VOL / EN PECHE (préciser espèces piscicoles capturées si reconnaissables) : .....

### DÉGÂTS CONSTATÉS :

ARBRES COUVERTS DE FIENTES : Essence et nombre de chaque : *exemple : AULNE (2)* .....

POISSONS BLESSES OU MORTS : Espèce et nombre de chaque : *exemple : BROCHETON (3)* .....

AUTRE : .....

**N'HÉSITEZ PAS À JOINDRE DES PHOTOS OU TOUT DOCUMENT QUE VOUS JUGEREZ UTILE**

JE DÉCLARE SUR L'HONNEUR L'EXACTITUDE DES INFORMATIONS CI-DESSUS.

J'ACCEPTÉ ET RECONNAIS PAR AILLEURS QUE CETTE ENQUÊTE N'OUVRE LE DROIT À AUCUNE INDEMNISATION.

FAIT À ..... LE ...../...../..... SIGNATURE DU DÉCLARANT :

# GUIDE DE RECONNAISSANCE



Le **Grand Cormoran**, ou **Cormoran commun** (*Phalacrocorax carbo*), est une espèce d'oiseau aquatique piscivore qui appartient à la famille des phalacrocoracidae.

Le grand cormoran adulte en plumage nuptial est tout noir, avec des reflets bleu et vert-bronze. Le dos est gris-bronze avec des lisérés foncés. La queue est noire et assez longue.

Une tache blanche sur la cuisse apparaît pendant la période nuptiale. La tête est noire, avec quelques plumes blanches sur la crête peu fournie composée de quelques plumes plus longues.

Les joues et la gorge sont blanches.

Les yeux sont verts, allant de l'émeraude au turquoise.

Le bec légèrement crochu et puissant est noirâtre avec la base jaune.

Les pattes et les doigts palmés sont noirs.

**PERCHOIR** : Quand il ne pêche pas, le cormoran se perche très souvent sur un support, naturel ou non, où il peut aussi se faire sécher.



**DORTOIR** : On observe une concentration beaucoup plus importante de déjections blanches sous les dortoirs à tel point que les arbres sont maculés de blanc.



**NICHOIR** : Le nid est généralement un amas de branchages, installé en hauteur sur un grand arbre ou sur des rochers.



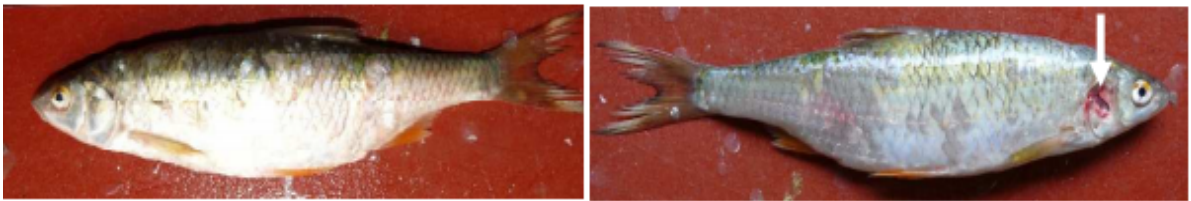
**EN PECHE / EN VOL** :



# GUIDE DE RECONNAISSANCE



**Fig. 1 a et b: Poissons blessés.** Le gardon à gauche a été blessé par un cormoran. On reconnaît clairement le coup porté par le bec crochu au niveau des yeux et de l'opercule des ouïes, endroit typique des blessures infligées par les cormorans à des petits poissons (1a). Lorsqu'il s'agit de poissons plus grands comme le corégone de droite (1b), il est fréquent que les blessures se situent exclusivement ou en plus le long du corps; on observe là aussi des lésions profondes d'un seul côté du poisson.



**Fig. 2a et b: Une caractéristique essentielle des blessures infligées par un cormoran est que l'on constate des lésions profondes d'un seul côté du poisson.** Le même gardon photographié ci-dessus présente d'un côté une plaie dans la région de l'ouïe (2b, à droite), tandis que seules quelques écailles manquent de l'autre côté (2a, à gauche).



**Fig. 3a et b: La forme des lésions aide à faire la distinction entre les blessures dues à un cormoran et celles infligées par des poissons carnassiers.** Le gardon de gauche (3a) a été saisi de dos par un brochet, dont les deux rangées de dents ont laissé des marques typiques; la région de l'ouïe et de l'œil est par contre indemne. Le gardon de droite (3b) a été mordu par un silure attaquant côté ventre. On voit nettement le contour de la mâchoire inférieure garnie de dents minuscules formant des râpes (entre les deux lignes rouges). Contrairement au cormoran et au brochet, le silure ne fait pas de lésions profondes.