



Cofinancé par  
l'Union européenne

# Site Natura 2000 « Rivière du Vannetin »

## Comité de Pilotage

### 5 février 2026



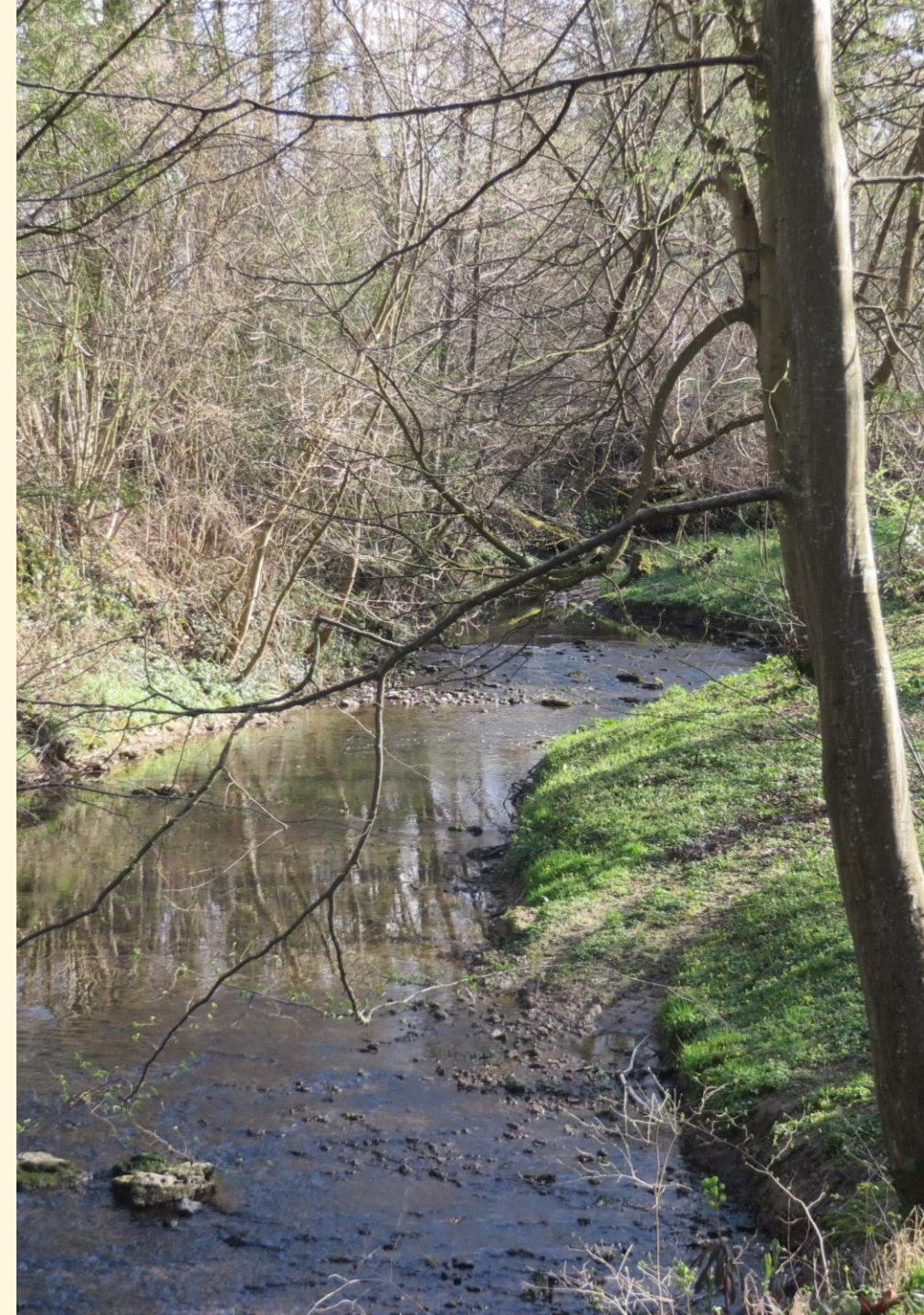
# Ordre du jour

## ❖ Présentation de l'animation du site en 2025

- Actions de communication
- Suivis scientifiques
- Evaluations d'incidence /articulation avec les politiques publiques
- Contractualisations Natura 2000

## ❖ Perspectives 2026

## ❖ Temps d'échanges



# Présentation du site Natura 2000



Affluent du  
Grand Morin

7 communes

20 km de  
cours d'eau

3 espèces d'intérêt  
communautaire

- Désigné en 2009, DOCOB validé en 2013
- Zone Spéciale de Conservation (Directive « Habitats, faune, flore ») depuis 2014
- Structure animatrice : Communauté de Communes des 2 Morins qui a mandaté la Fédération de Pêche de Seine et Marne pour assurer l'animation du site
- Animation depuis février 2014

# Espèces d'intérêt communautaire

Lamproie de Planer  
(*Lampetra planeri*)



Chabot fluviatile  
(*Cottus perifretum*)

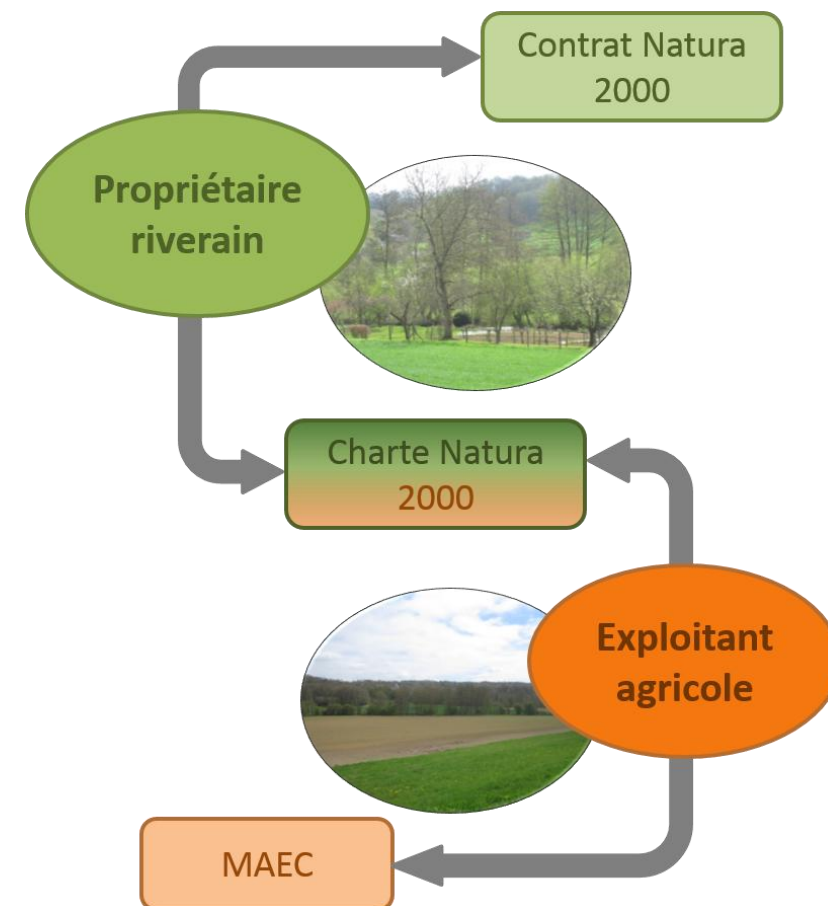


Mulette épaisse  
(*Unio crassus*)



# Missions de la structure animatrice N2000

- L'animation d'un site Natura 2000, c'est :
  - **Conserver / valoriser** les espèces et les habitats naturels,
  - **En concertation** avec les riverains, les élus et les acteurs locaux,
  - Pour concilier les activités socio-économiques avec la préservation du patrimoine biologique,
  - Grâce à des **contractualisations volontaires** entre les propriétaires / usagers et l'Etat :
    - Charte Natura 2000,
    - Contrats Natura 2000,
    - Mesures Agro-Environnementales et Climatiques (MAEC)



# Missions de la structure animatrice N2000

1. Information, communication et sensibilisation sur le site Natura 2000
2. Suivi des Evaluations d'Incidence Natura 2000
3. Réalisation des suivis écologiques
4. Veille à la cohérence des politiques publiques
5. Contractualisation, gestion de l'habitat et des espèces
6. Gestion administrative, financière et animation de la gouvernance du site



# Information, communication et sensibilisation sur le site Natura 2000

# Communication et information

## ❖ Evènements grand public

### ➤ 63<sup>e</sup> congrès des maires de Seine-et-Marne

→ Plus de 44 élus rencontrés et sensibilisés à Natura 2000 et au milieu aquatique

### ➤ Forum départemental de l'eau à Provins



# Communication et information

## ❖ Evènements grand public

### ➤ 63<sup>e</sup> congrès des maires de Seine-et-Marne

→ Plus de 44 élus rencontrés et sensibilisés à Natura 2000 et au milieu aquatique

### ➤ Forum départemental de l'eau à Provins

## ❖ Animations scolaires

→ Une animation **gratuite** est proposée chaque année aux écoles primaires des communes situées sur le site Natura 2000.



# Communication et information

## ❖ Plusieurs outils disponibles

➤ **Plaquette d'information** sur les outils de contractualisation proposés par Natura 2000

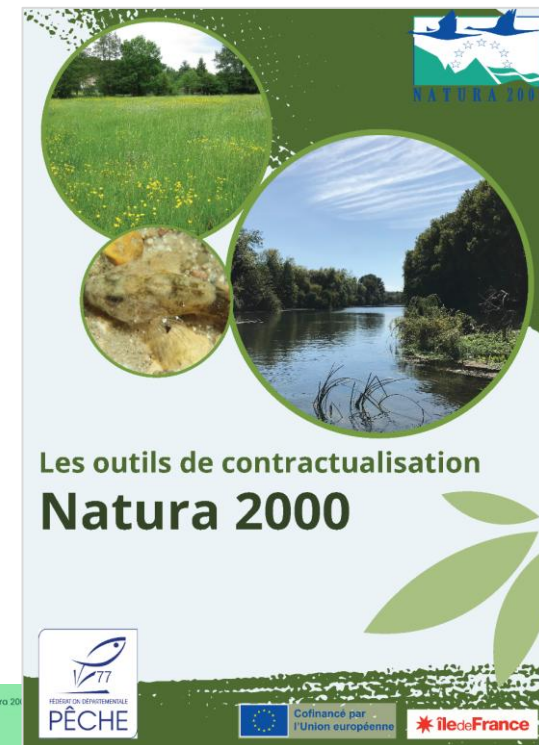
➤ **Fiche de synthèse** du site Natura 2000

➤ **Mise à jour sites internet**

→ [Fédération de pêche 77](#)

→ [Région IdF](#)

➤ **Poster** Région IdF



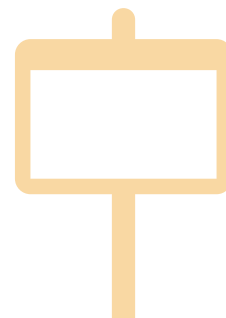
# Communication et information

## ❖ Marché public Région - Panneaux

➤ **Panneaux d'entrée de ville et de site et/ou panneaux pédagogiques** pour les communes volontaires du site Natura 2000 ainsi que **bornes de limitations** des sites

➤ Coût de la conception et livraison **pris en charge à 100% par des fonds régionaux** (hors fonds européens)

➤ Commandes à partir de l'été 2026



# Suivis écologiques

# Suivi thermique

- Suivi thermique depuis 2014 par la FDAAPPMA 77
- 1 sonde à St Siméon
  - Mesure de la température toutes les heures



## Pourquoi le suivi de la température est important ?

Température = paramètre déterminant dans la répartition des espèces piscicoles et dans la réalisation de leur cycle de vie (reproduction, croissance, etc.)

Meilleure connaissance de la thermie =  
meilleure compréhension du milieu aquatiques et des populations piscicoles



# Suivi thermique

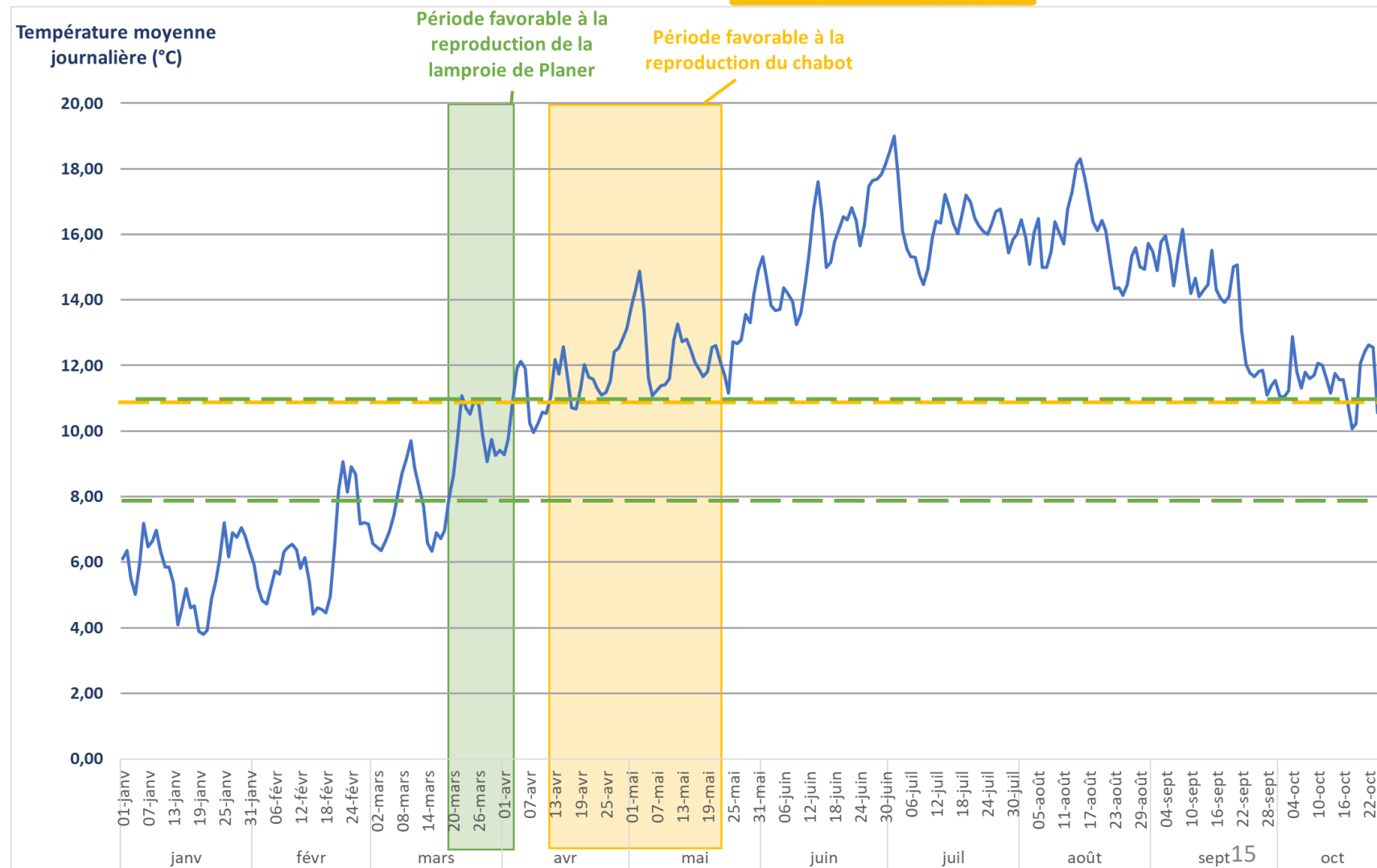


Température du Vannetin favorable pour la reproduction des espèces d'intérêt communautaire

## Période de reproduction en 2025 :

➔ **Lamproie de Planer** : entre le 8 mars et le 25 avril

➔ **Chabot** : à partir de la mi-avril



# Inventaires piscicoles

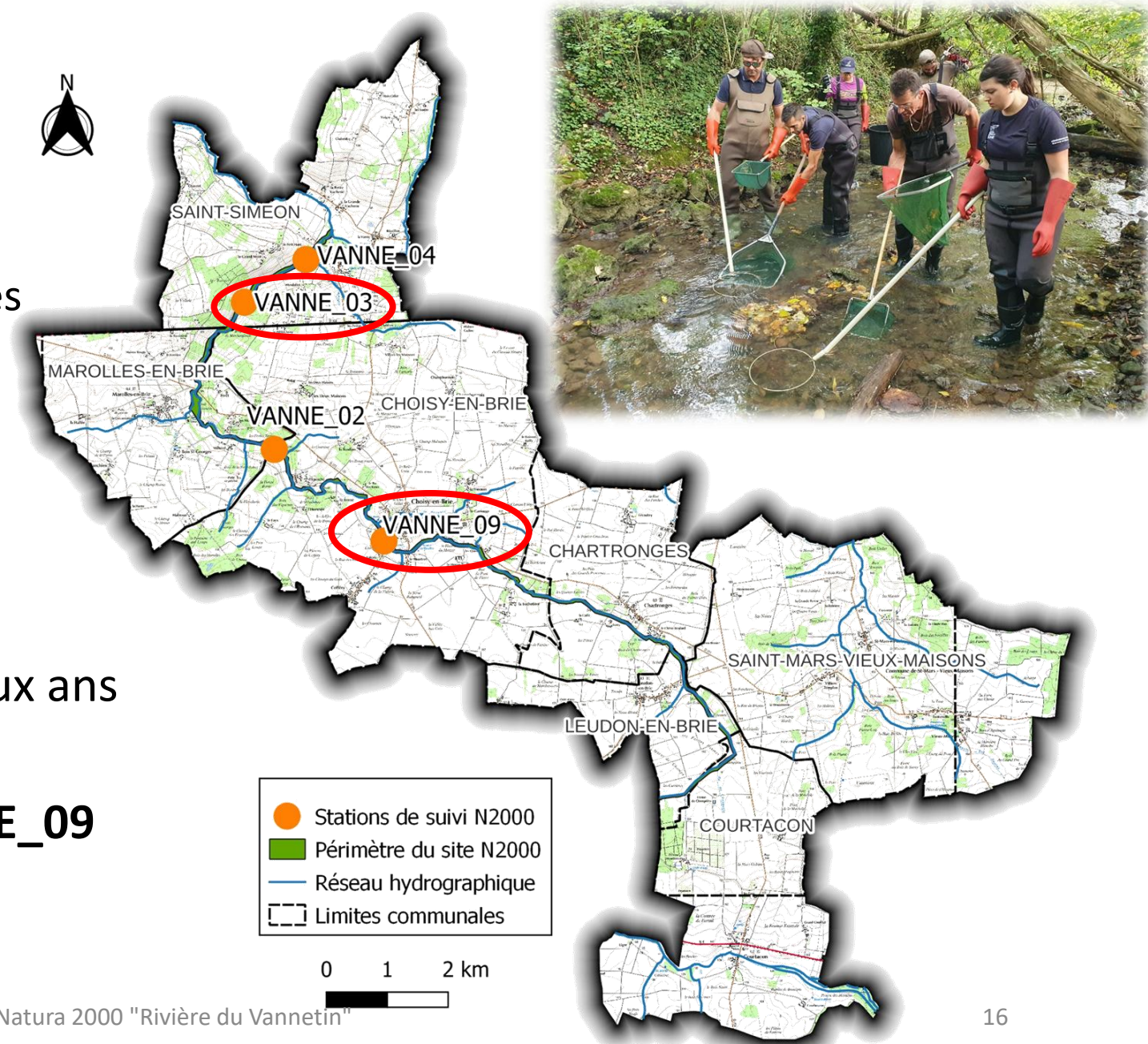
## ➤ Objectifs :

Suivi de l'évolution des populations piscicoles du site et notamment des populations des espèces d'intérêt communautaire

## ➤ Méthode : Pêche électrique

## ➤ Réseau de 4 stations, rotation sur deux ans

## ➤ En 2025, station VANNE\_03 et VANNE\_09 inventoriées



# Inventaires piscicoles

## Espèces d'intérêt communautaire

### Chabot fluviatile



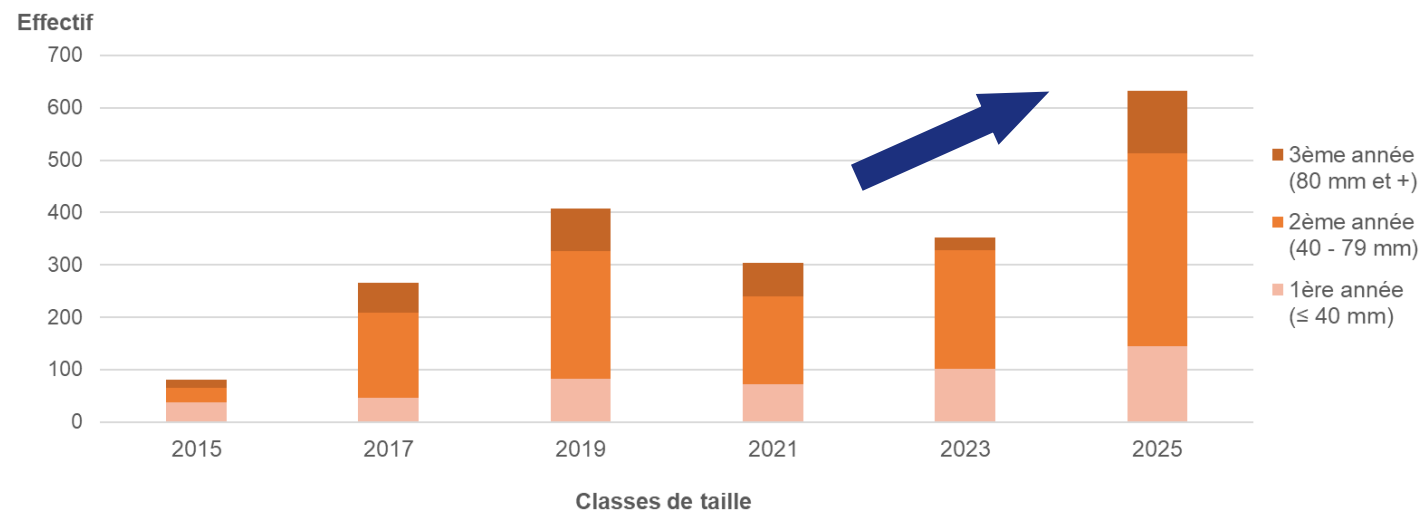
→ Augmentation des effectifs observés en 2025 sur les deux stations suivies

→ Reproduction constatée à St-Siméon

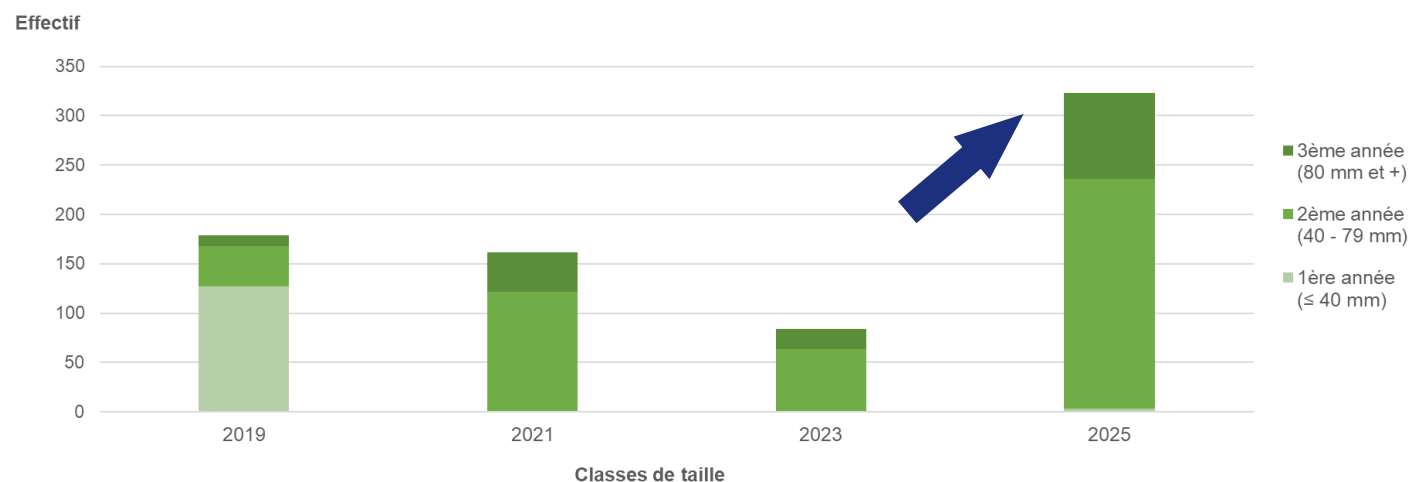
→ Absence de juvéniles sur la station aval à Choisy-en-Brie

05/02/2026

### Le Poteau à St-Siméon – Répartition des classes de taille du chabot



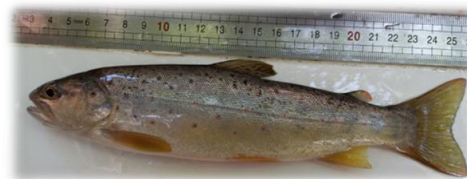
### Bois du Luxembourg – Répartition des classes de taille du chabot



# Inventaires piscicoles

## Espèces patrimoniales

### ❖ Truite fario



Présence uniquement à l'aval du Vannetin, en sous-abondance

→ colmatage du substrat et des frayères, qualité de l'eau dégradée à l'amont, obstacles continuité écologique

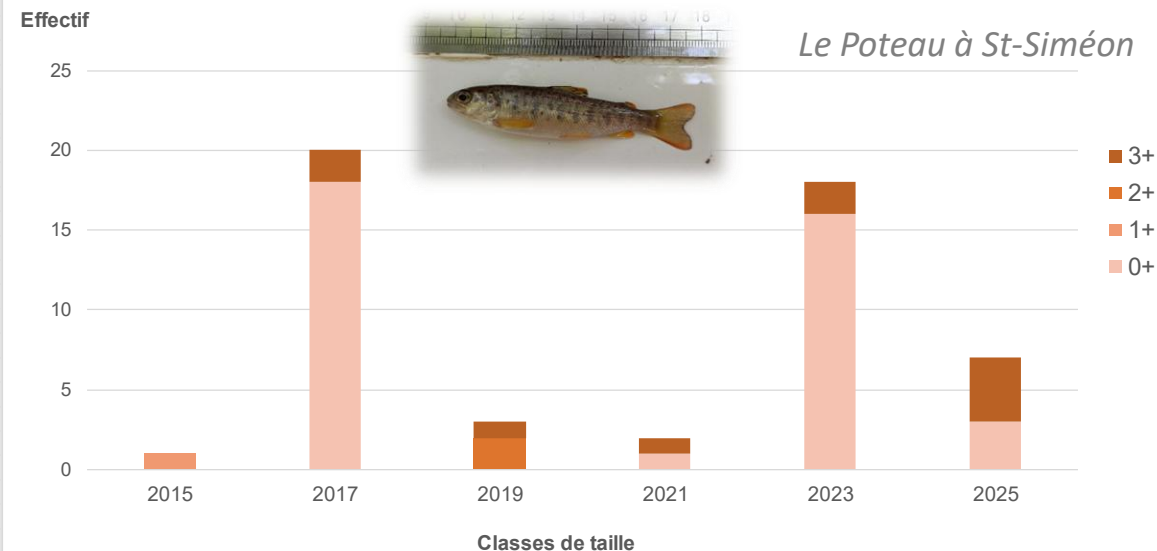
→ **déséquilibre trophique** → surdensité chabot, vairon

### Reproduction observée

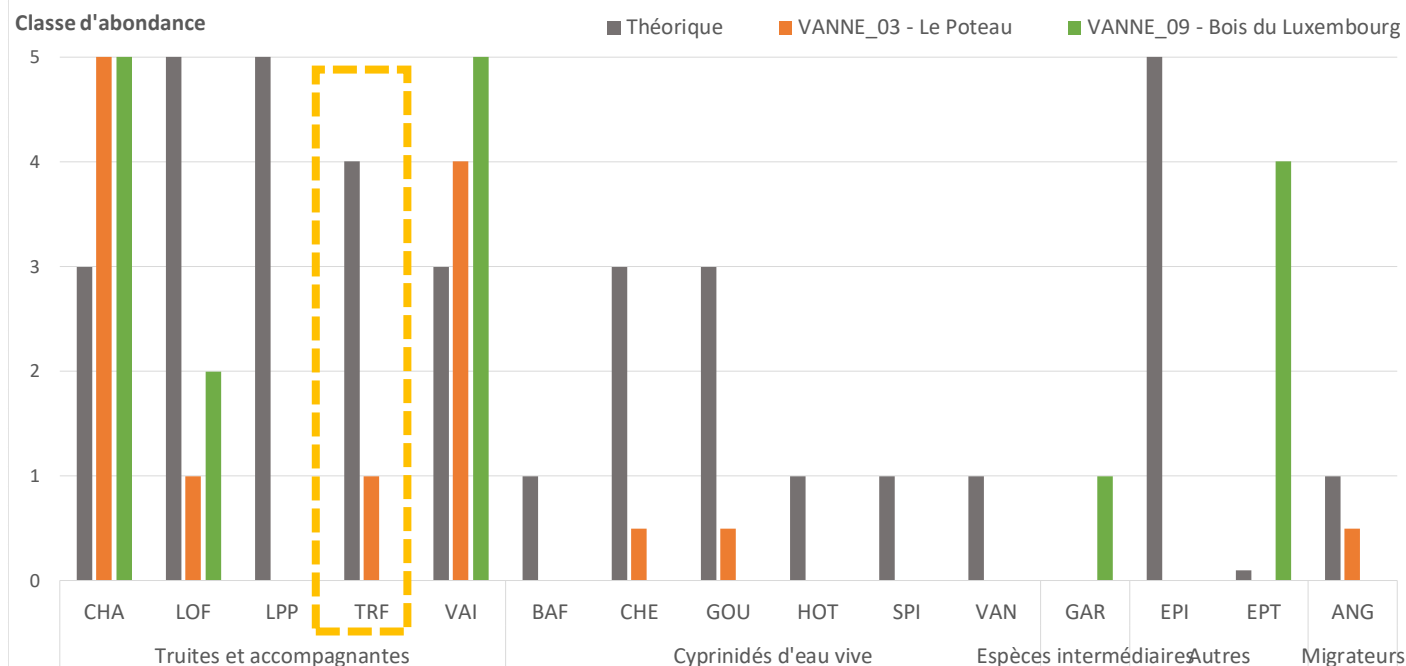
→ Truitelles sur la station du Poteau en 2025

→ Températures et débit favorable

Répartition des classes de taille de la truite fario



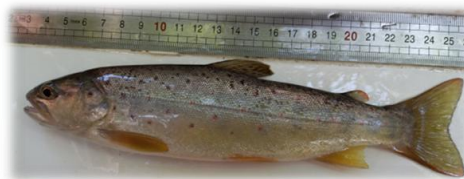
Analyse biotypologique : comparaison entre les abondances observées et les abondances attendues



# Inventaires piscicoles

## Espèces patrimoniales

### ❖ Truite fario



Présence uniquement à l'aval du Vannetin, en sous-abondance

→ colmatage du substrat et des frayères, qualité de l'eau dégradée à l'amont, obstacles continuité écologique

→ **déséquilibre trophique** → surdensité chabot, vairon

### Reproduction observée

→ Truitelles sur la station du Poteau en 2025

→ Températures et débit favorable

### ❖ Cyprinidés d'eau vive (*Goujon, barbeau, vandoise, etc.*)

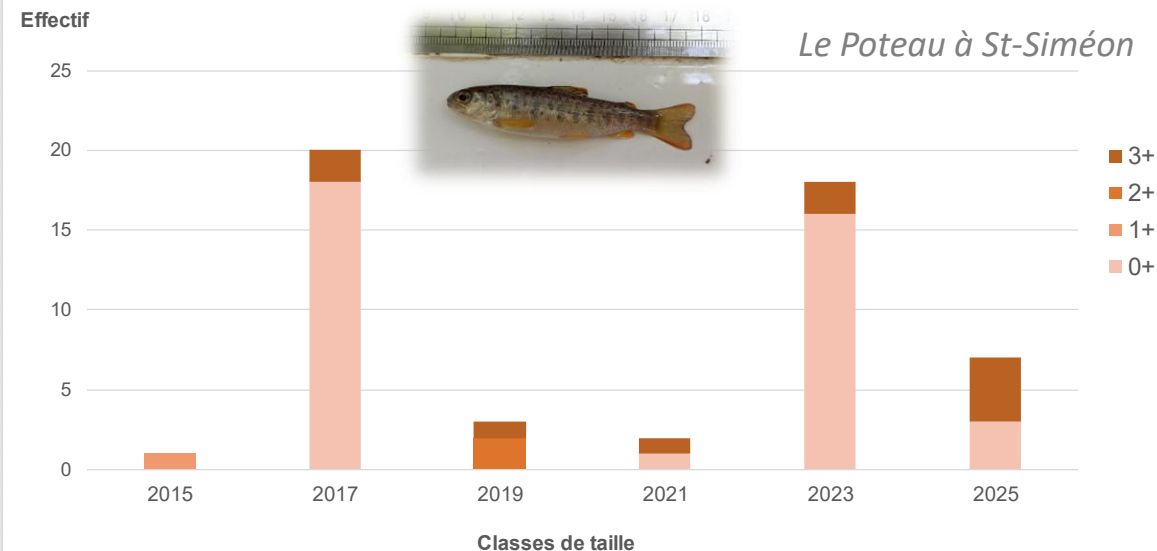
**Très peu représentés** sur le Vannetin, quelques chevesnes et goujons présents à St-Siméon, absents de la station amont à Choisy-en-Brie

→ colmatage des substrats et des zones de frai

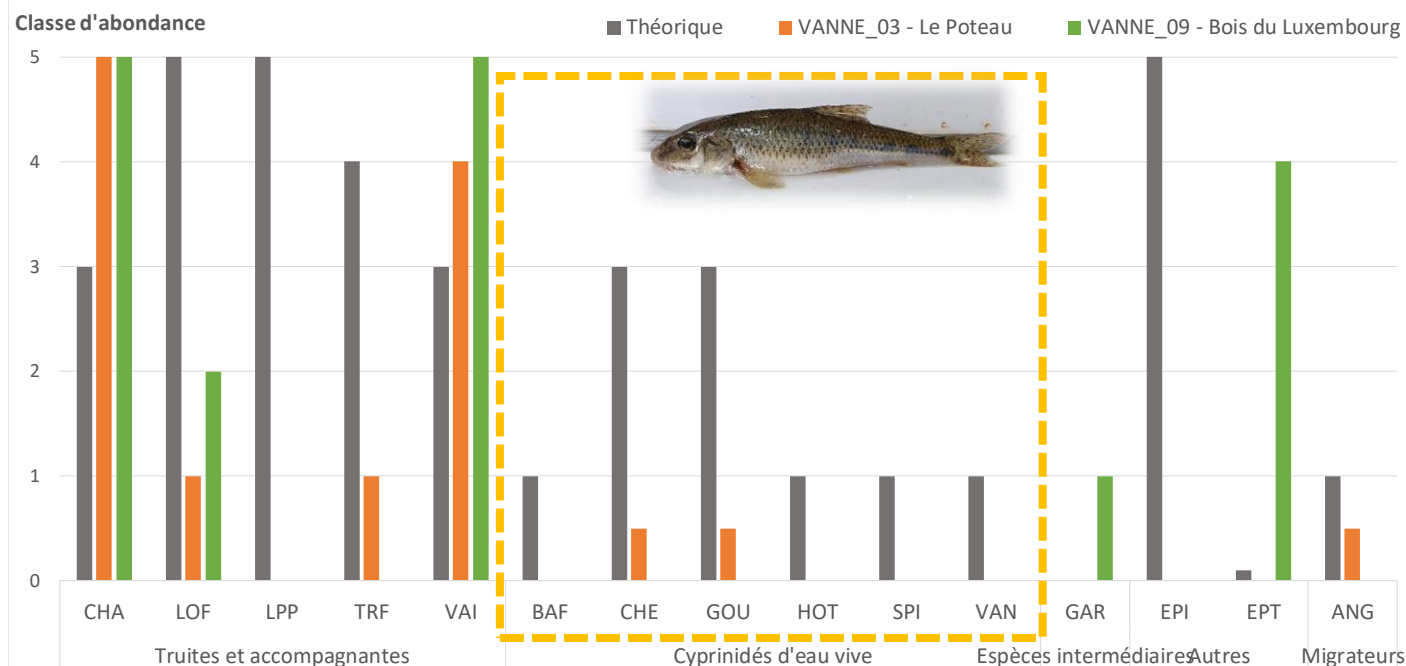
→ obstacles continuité écologique

05/02/2026

Répartition des classes de taille de la truite fario



Analyse biotypologique : comparaison entre les abondances observées et les abondances attendues



# Inventaires piscicoles

## *Espèce migratrice – l'anguille européenne*



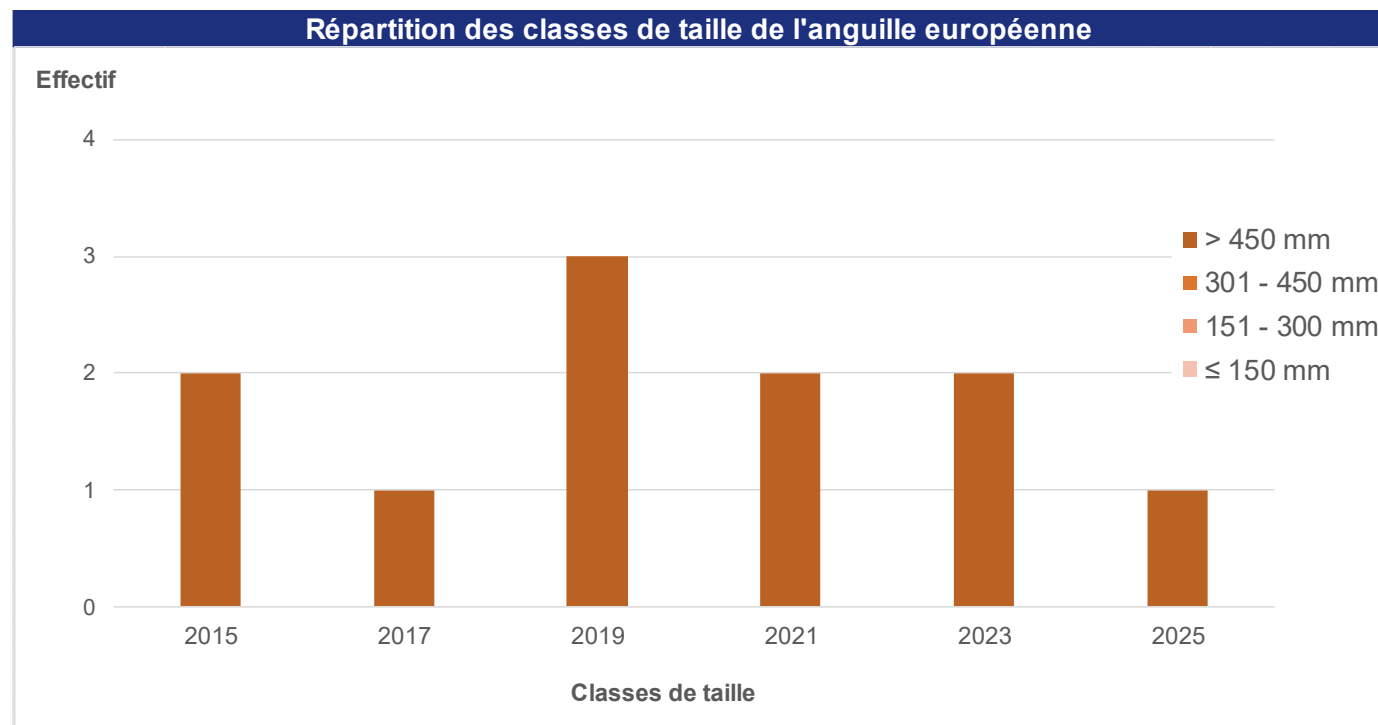
### Faible présence de l'anguille, uniquement à l'aval

Tous les individus observés > 450 mm

→ Femelles en croissance ou pouvant s'argenter et commencer la dévalaison

→ Illustre un retard à la migration et un vieillissement de la population

→ Met en avant l'impact des obstacles à la continuité écologique



# Inventaires piscicoles

## *Espèces d'intérêt communautaire*

### Chabot fluviatile



Présent de St-Siméon à Choisy-en-Brie

Reproduction observée sur les stations aval

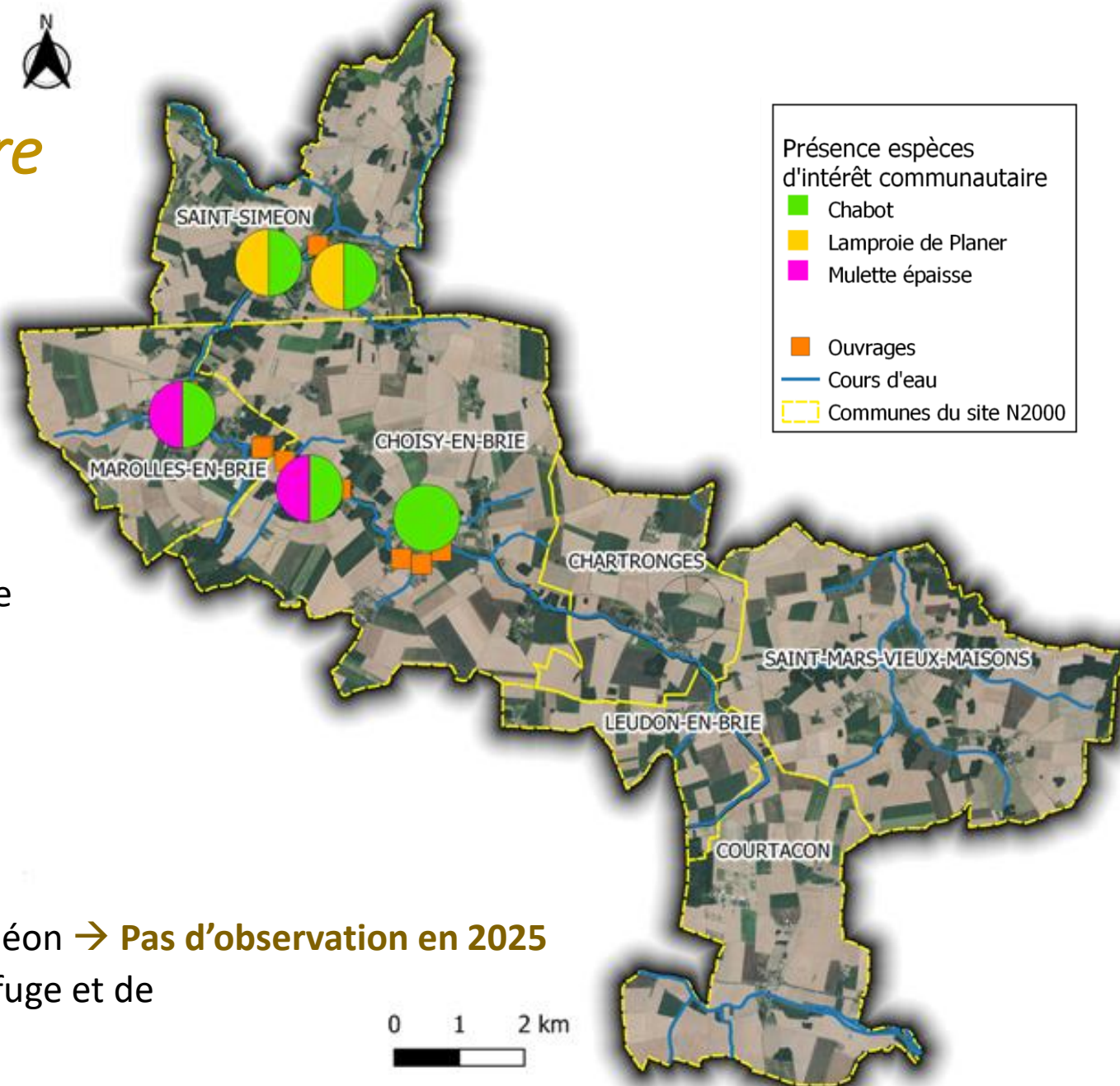
→ Colmatage + important en amont, réchauffement de l'eau, peu/pas d'habitats piscicole

### Lamproie de Planer



Présente uniquement sur les deux stations aval à St-Siméon → **Pas d'observation en 2025**

→ Colmatage des substrats, manque d'habitats refuge et de lieux de reproduction



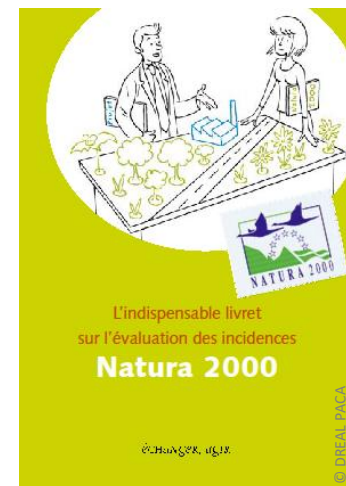
# Evaluations d'Incidence Natura 2000

## Veille à la cohérence des politiques publiques

# Evaluations des Incidences Natura 2000

**But :** Vérifier la compatibilité du programme ou projet avec la conservation du site Natura 2000 (3 listes de références)

L'EIN2000 est de la responsabilité du pétitionnaire, et instruite par le service instructeur de l'autorisation concernée



## Principes :

1. Évaluer les impacts des projets sur les habitats et espèces
2. Optimiser le projet/programme pour minimiser les impacts
3. Proposer des mesures ou prescriptions à mettre en œuvre

→ Appui de l'animatrice du site et des services de l'état

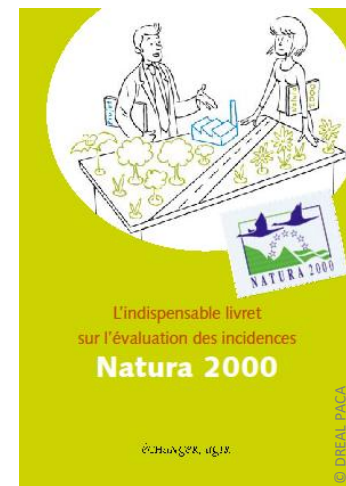
**EIN2000 n'a pas vocation à empêcher un projet, mais à le concevoir en prenant en compte la biodiversité**



# Evaluations des Incidences Natura 2000

**But :** Vérifier la compatibilité du programme ou projet avec la conservation du site Natura 2000 (3 listes de références)

L'EIN2000 est de la responsabilité du pétitionnaire, et instruite par le service instructeur de l'autorisation concernée



## Principes :

1. Évaluer les impacts des projets sur les habitats et espèces
2. Optimiser le projet/programme pour minimiser les impacts
3. Proposer des mesures ou prescriptions à mettre en œuvre

→ Appui de l'animatrice du site et des services de l'état

**EIN2000 n'a pas vocation à empêcher un projet, mais à le concevoir en prenant en compte la biodiversité**

## En 2025 :

Signalement d'une pollution aux hydrocarbures à St-Siméon en juillet (accident de tracteur)



# Veille à la cohérence des politiques publiques

- ❖ Collaboration et conseil auprès du SMAGE des 2 Morin dans le cadre des projets menés sur le Vannetin:
  - **Projet de restauration hydrologique en tête de bassin versant de la rivière du Vannetin**
- ❖ La FDAAPPMA 77 est en contact régulier avec les collectivités et les acteurs du territoire (OFB, DDT, département 77, ...)
- ❖ Les relations entre les principales structures intervenant sur le territoire ont été maintenue en routine sur le site Natura 2000 : CC2M, SMAGE des 2 Morin

# Contractualisation

# Contractualisation - Contrats

## ❖ Qu'est-ce qu'un contrat Natura 2000 ?

→ Ensemble d'engagements, conformes aux orientations définies par le Document d'Objectifs (DOCOB), sur la conservation ou la restauration des habitats naturels et/ou des espèces qui ont justifié la désignation du site Natura 2000.

→ Durée d'engagement = 5 ans



# Contractualisation - Contrats

## ❖ Qu'est-ce qu'un contrat Natura 2000 ?

→ Ensemble d'engagements, conformes aux orientations définies par le Document d'Objectifs (DOCOB), sur la conservation ou la restauration des habitats naturels et/ou des espèces qui ont justifié la désignation du site Natura 2000.

→ Durée d'engagement = 5 ans



## ❖ Quels types de travaux ?

→ Restauration de berge, entretien de la ripisylve, restauration hydromorphologique, restauration de frayères, travaux RCE, élimination d'une espèce indésirable, etc.

# Contractualisation - Contrats

## ❖ Qu'est-ce qu'un contrat Natura 2000 ?

- Ensemble d'engagements, conformes aux orientations définies par le Document d'Objectifs (DOCOB), sur la conservation ou la restauration des habitats naturels et/ou des espèces qui ont justifié la désignation du site Natura 2000.
- Durée d'engagement = 5 ans



## ❖ Quels types de travaux ?

- Restauration de berge, entretien de la ripisylve, restauration hydromorphologique, restauration de frayères, travaux RCE, élimination d'une espèce indésirable, etc.

## ❖ Quels avantages pour les propriétaires ?

- Les contrats Natura 2000 sont financés à 100% pour les propriétaires privés (80% Europe et 20% Région)
- Financement à 80% pour les collectivités territoriales
- Exonération de la taxe sur les propriétés non-bâties

# Contractualisation – Exemple de Contrats



Cofinancé par  
l'Union européenne

## ❖ 1 contrat sur la commune de Choisy-en-Brie en 2023

→ Restauration hydromorphologique de la rivière et restauration de berge sur 50 ml.

### AVANT



### APRES



# Contractualisation - Exemple de Contrats

**AVANT**

**APRES**



# Contractualisation - Exemple de Contrats

- ❖ **Restaurations de berge** sur le site Natura 2000  
« Rivières du Loing et du Lunain » dans le Sud 77

*Travaux de Bourron-Marlotte - 2024*



*Grange des Graillons (MLO) – 2025/2026*



# Contractualisation – Autres types d'actions

❖ Suivi des travaux menés par le SMAGE des 2 Morin

**2025** : Projet de restauration de la tête de bassin versant du Vannetin

→ Participation aux COPIL

→ Inventaires d'état initial (ADNe + PE)

→ Données complémentaires sur le site Natura 2000

→ **1ères observations du chabot à Chartronges !**



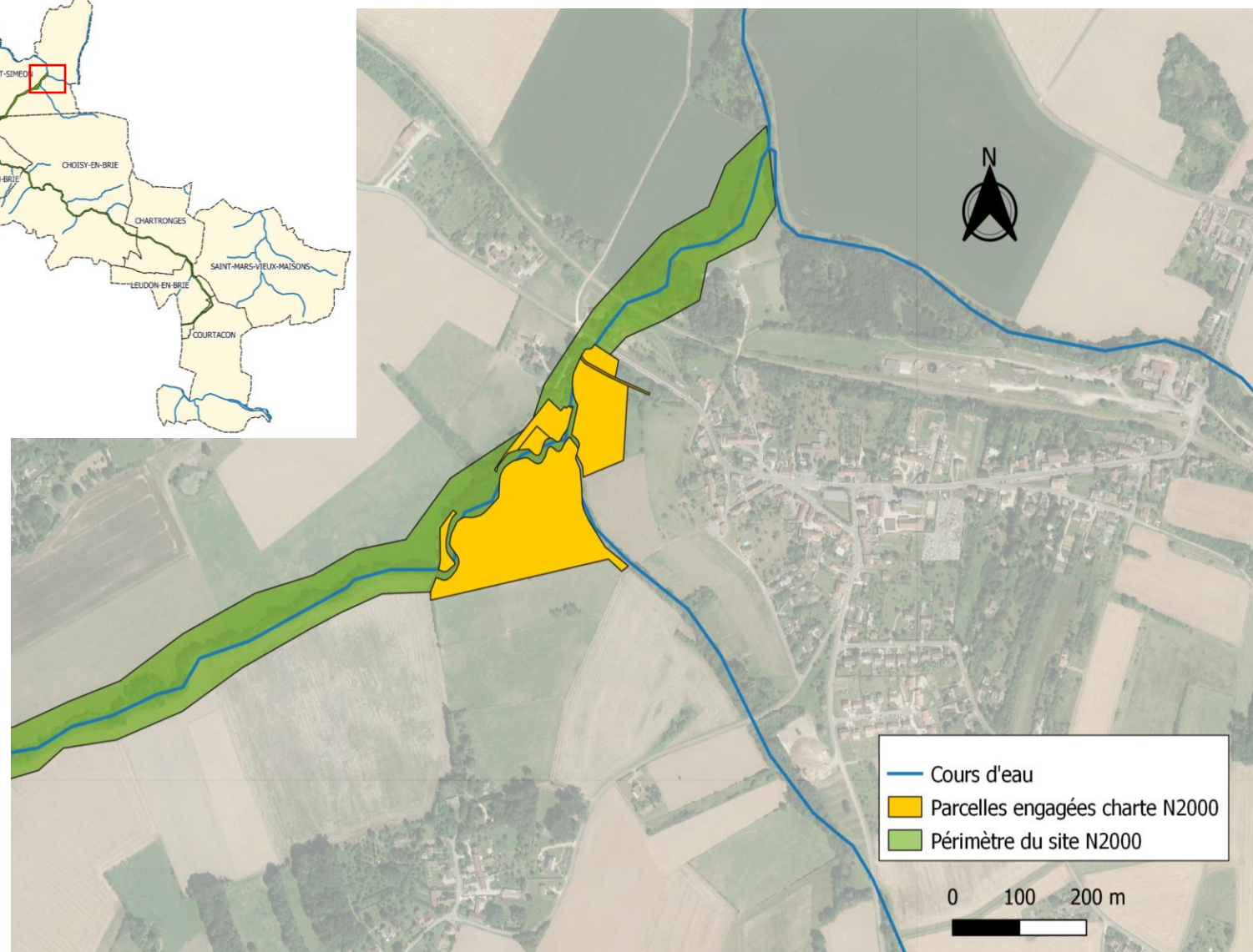
# Contractualisation

## Charte

- ❖ 1 propriétaire engagé sur le territoire à St-Siméon : **4,64 ha (2021-2026)**

## RAPPEL

- Engagement sur les bonnes pratiques de gestion à adopter
- Durée d'engagement = 5 ans
- Exonération de la Taxe Foncière sur les propriétés non-bâties



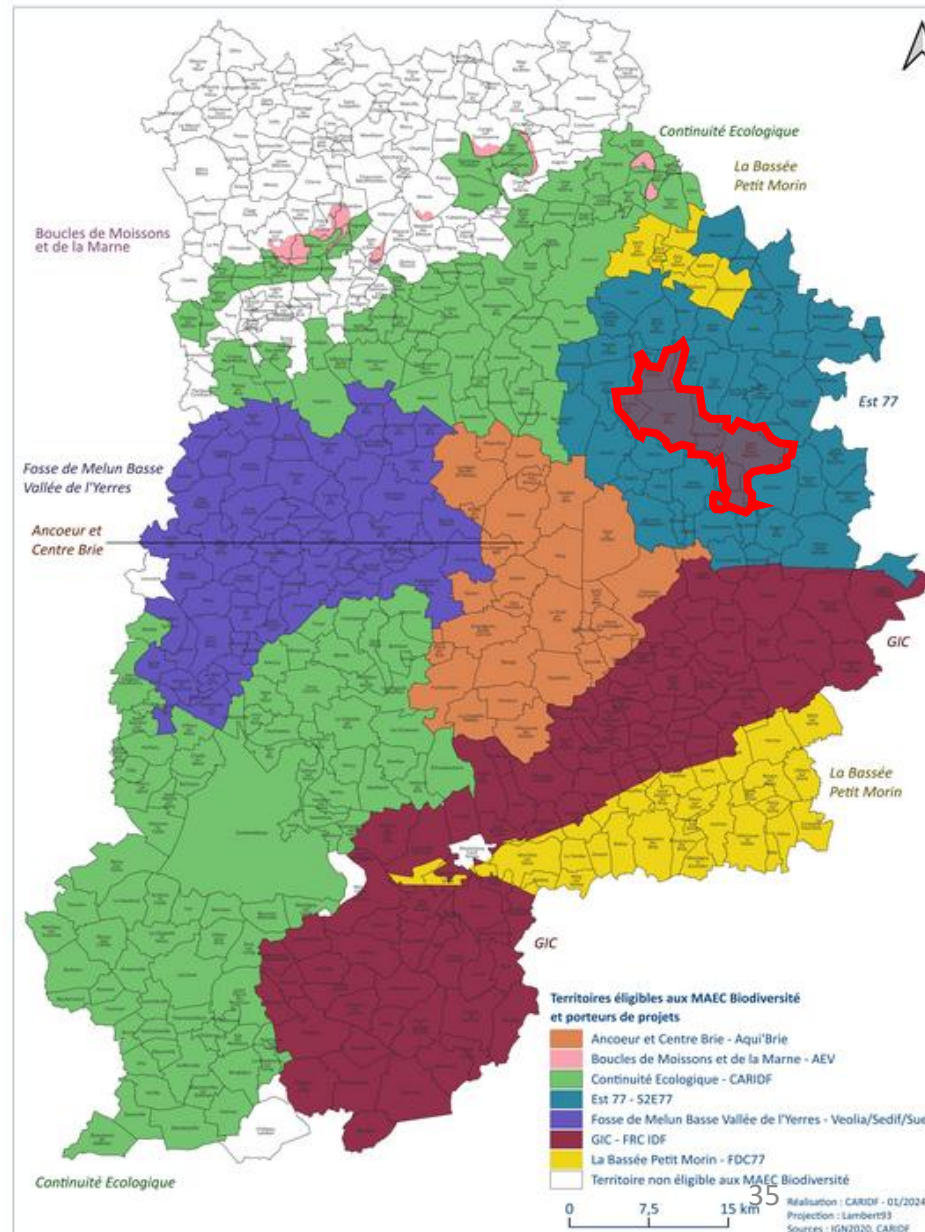
# Contractualisation - MAEC

## Mesures Agro-Environnementales et Climatiques

- ❖ Territoire du site Natura 2000 fait partie du PAEC Biodiversité « **EST 77** » pour la période (2023-2027)
  - ❖ Animé par la Fédération des chasseurs de Seine-et-Marne ([c.guillon@fdc77.fr](mailto:c.guillon@fdc77.fr))



### Territoires éligibles aux MAEC Biodiversité en Seine-et-Marne



# Contractualisation - MAEC

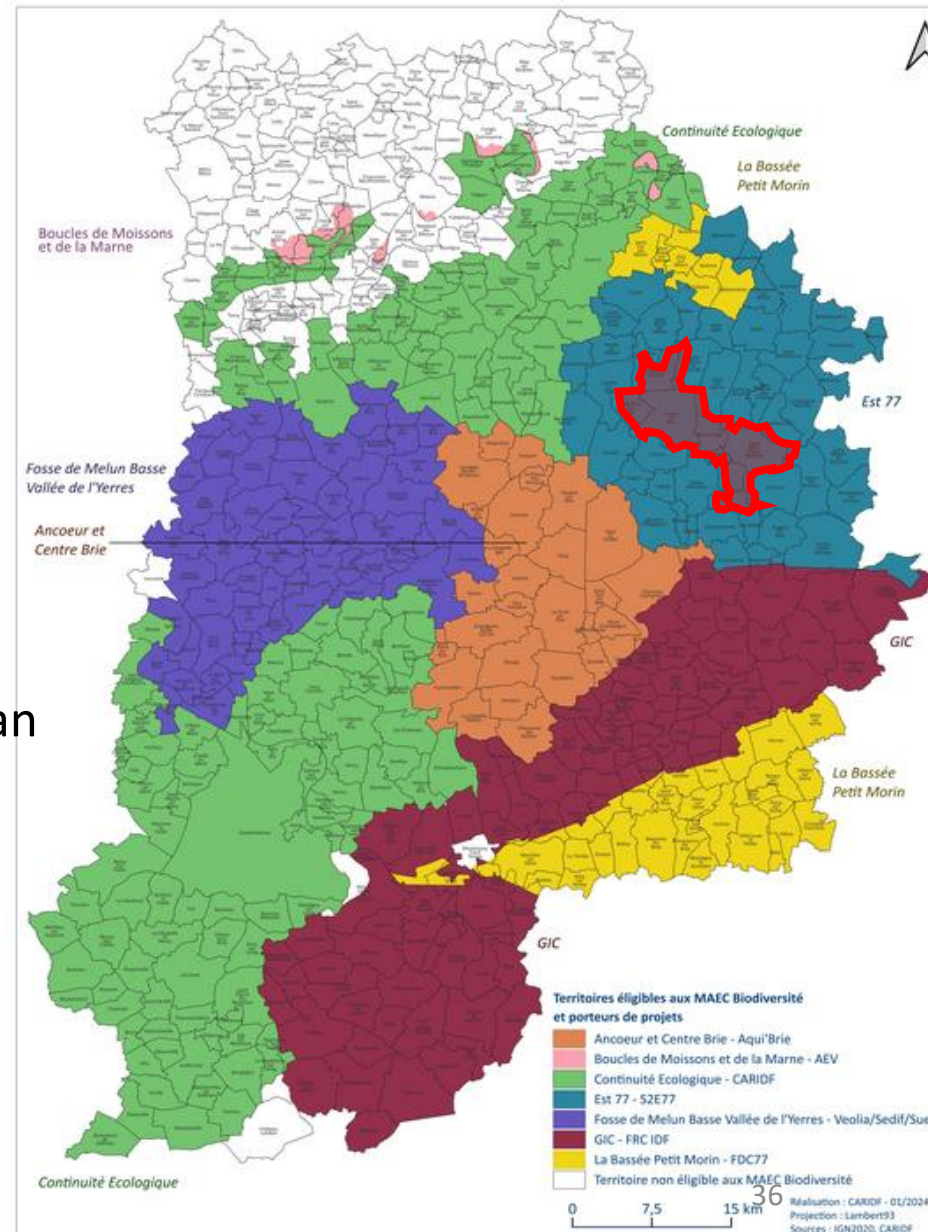
## Mesures Agro-Environnementales et Climatiques

- ❖ Territoire du site Natura 2000 fait partie du PAEC Biodiversité « **EST 77** » pour la période (2023-2027)
  - ❖ Animé par la Fédération des chasseurs de Seine-et-Marne ([c.guillon@fdc77.fr](mailto:c.guillon@fdc77.fr))



- ❖ **5 MAEC** ouverts sur le territoire :
  - ❖ Couverte d'intérêt faunistique et floristique (CIFF) : 652€/ha/an
  - ❖ Maintien de l'ouverture des milieux (OUV1) : 153€/ha/an
  - ❖ Maintien de l'ouverture des milieux – Amélioration de la gestion par le pâturage (OUV2) : 204€/ha/an

### Territoires éligibles aux MAEC Biodiversité en Seine-et-Marne



# Gestion administrative

# Gestion administrative, financière et animation de la gouvernance du site

- ❖ Organisation du Comité de Pilotage 2026
- ❖ Rédaction
  - Bilan scientifique
  - Bilan d'animation
- ❖ Participation aux journées des animateurs N2000
- ❖ Echanges réguliers avec la Région et les services de l'Etat

The image shows the cover of a report titled 'Bilan 2024 de l'Animation du Docob' for the Natura 2000 site 'Rivière du Vannetin'. At the top, there are logos for 'Fédération Départementale Pêche' and 'CC2Morin'. Below these is the text 'Fédération de Seine-et-Marne de Pêche et de Protection du Milieu Aquatique'. The main title is 'SITE NATURA 2000 FR1102007 « RIVIERE DU VANNETIN »' and the subtitle is 'BILAN 2024 DE L'ANIMATION DU DOCOB'. The cover features three photographs: a group of people working in a stream, a close-up of water and rocks, and a view of the river flowing through a wooded area. At the bottom right, it says 'Février 2025'. The footer contains logos for 'Natura 2000', 'l'Europe s'engage en Île-de-France', 'Région Île-de-France', 'PRÉFET DE LA RÉGION D'ÎLE-DE-FRANCE', and 'PRÉFET DE SEINE-ET-MARNE'.

# Perspectives

- ❖ Aller à la rencontre des élus, usagers et propriétaires du site pour les sensibiliser et leurs proposer chartes et/ou contrats N2000
- ❖ Accompagnement sur les évaluations des incidences N2000
- ❖ Animations grand public et scolaires
- ❖ Poursuite des suivis scientifiques





Merci de votre  
attention



05/02/2026

**Marion GRIMAUD**

*Chargée d'études Natura 2000*

*Fédération de Seine-et-Marne pour la Pêche et la  
Protection du Milieu Aquatique*

22 rue des Joncs, Hameau d'Aubigny,  
77950 Montereau-sur-le-Jard

Tél : 01 64 39 03 08 / 06 82 43 25 37  
[natura2000@federationpeche77.fr](mailto:natura2000@federationpeche77.fr)



Cofinancé par  
l'Union européenne



## Pour en savoir plus...



Plusieurs documents sont à disposition sur le site internet de la Région IdF, de la DRIEAT ainsi que sur le site de la Fédération de pêche de Seine-et-Marne :

<https://www.drieat.ile-de-france.developpement-durable.gouv.fr/riviere-du-vannetin-zsc-fr1102007-a4186.html>

<https://natura2000.smartidf.services/>

<https://www.federationpeche77.fr/4245-site-natura-2000-riviere-en-seine-et-marne.htm>

# Glossaire Code Espèces Poissons

ABL : Ablette

ANG : Anguille

BAF : Barbeau fluviatile

BOU : Bouvière

BRB : Brème bordelière

BRE : Brème commune

BRO : Brochet

CAS : Carassin

CAD : Carassin Doré

CCO : Carpe commune

CHA : Chabot

CHE : Chevesne

EPI : Epinoche

EPT : Epinochette

GAR : Gardon

GOU : Goujon

GRE : Grémille

HOT : Hotu

LPP : Lamproie de Planer

LOF : Loche franche

LOR : Loche de rivière

LOT : Lotte

PER : Perche commune

PES : Perche soleil

ROT : Rotengle

SAN : Sandre

SIL : Silure glane

SPI : Spiralin

TAN : Tanche

TRF : Truite fario

VAI : Vairon

VAN : Vandoise